

BAKGRUND

Här beskriver vi hur vi ser på barn och ungdomars utveckling och vad som är viktigt för oss när det handlar om utbildning i fotboll.



Blå tråden

Spelarutbildningsplan

En miljö där vi trivs och utvecklas med fotboll



Spelar det någon roll om man har utbildning som tränare i fotboll?

SPELARUTBILDNINGSPLAN

Gefle IF:s spelarutbildningsplan beskriver den miljö vi ska ha (fotbollsmiljön) och VAD som ska tränas (fotbollsutveckling).

Vi vill att så många som möjligt utbildar sig för att vara förberedd och trygg i sin roll som tränare och ledare. I tränarutbildningen lär man sig mer om HUR man jobbar med lärandet för barn och ungdomar i fotboll.

*Materialet utgår till stora delar från de riktlinjer som återfinns i *Fotbollens Spela Lek och Lär och Svenska Fotbollförbundets Spelarutbildningsplan .*



Lästips!



*Fotbollens Spela Lek och Lär





Vad händer med den andra föreningen om vi värvar spelare till vårt lag?

SPELARÖVERGÅNGAR

Gefle IF följer riktlinjerna i den *överenskommelse som finns mellan föreningarna i Gestriklands FF.

Vi värvar inga barn- och ungdomsspelare till verksamheten på Sörby.

***När spelare oavsett ålder och anledning är aktuella att byta förening så är steg ett att en muntlig kontakt tas mellan spelarens nuvarande- och den "nya" föreningens ansvariga.*

Initialt sker alltid denna kontakt genom en muntlig dialog som hålls via telefon eller via ett fysiskt möte, inte via sms, mail eller likande tekniska hjälpmedel.

***Utdrag från GFF:s "Riktlinjer för värvningar för barn och ungdomar"*



Bild från Tru UEFA C

Lästips!



[*Riktlinjer för spelarövergångar](#)





Hur jobbar man egentligen med att vara en bra lagkamrat? Hur gör du?

UTBILDNINGSMÅL

I Gefle IF utbildar vi spelare till att;

- ✓ Vara trygga med bollen i de tekniska moment som spelet kräver.
- ✓ Förstå och behärska alla skeden i spelet.
- ✓ Orka hela matchen.
- ✓ Vara bra lagkamrater.
- ✓ Respektera motståndare och domare.



Bild från Tru A ungdom





Vad gör du för att spelare, andra ledare och vårdnadshavare ska trivas i föreningen?

FOTBOLLSMILJÖN

I Gefle IF ska vi ha en miljö där spelare och ledare trivs, har roligt och utvecklas.

Arbetet med miljön sker dagligen i det egna laget men också mellan övriga lag, spelare, ledare och vårdnadshavare i föreningen. Tränare och ledare har ett stort ansvar för att det efterlevs.





Hur märks det på din ledarstil att utvecklingen hos barn sker olika snabbt och på olika sätt?

FOTBOLLSUTVECKLING

I Gefle IF präglas spelarutbildningen av ett
*långsiktigt förhållningssätt.

Med det menas att vi fokuserar på prestation
och goda försök snarare än på kortsiktiga resultat.

*I Gefle IF tar vi också stor hänsyn till att lärandet sker olika för olika individer.
Det innebär att vi strävar mot att ge varje spelare en passande utmaning
beroende på var de befinner sig i sin utveckling.*



Videotips!



[*Långsiktigt förhållningssätt](#) (2.01 min)





Hur gör du när du delar upp barnen under träning och match, vad är viktigt för er grupp?

NIVÅINDELNING

I Gefle IF:s verksamhet på Sörby använder vi varierade gruppindelningar under träning och match. Ibland tränar och spelar man med kompisar som för tillfället är lika duktiga och ibland med kompisar som befinner sig på en annan nivå i sin fotbollsutveckling.

Det finns många åsikter om vad som är det bästa lärandet och uttryck såsom "lika barn leka bäst" är något som gärna används.

Vi ska sträva efter att erbjuda spelarna en lämplig utmaning men det innebär inte att vi delar in barnen i permanenta A- respektive B-lag.



Bild från Tru A ungdom

Lyssnartips!



[*Varför ska man inte toppa?](#) (31.42 min)





Vad skulle kunna vara skälet till att den spelform som är aktuell för er åldersgrupp inte är en lämplig utmaning för era spelare?

TRÄNING/MATCH

Gefle IF tränar och spelar match enligt de *nationella spelformerna.

3 mot 3

6-7 år

individuellt spel
(15x10m)

5 mot 5

8-9 år

spel med
närmaste spelare
(30x20m)

7 mot 7

10-12 år

kollektivt spel
med få spelare
(55x35m)

9 mot 9

13-14 år

kollektivt spel
med flera spelare
(72x55m)

11 mot 11

**15 år och
äldre**

kollektivt spel
med hela laget
(105x65m)

Lästips!



 [*Spelformer](#)

I särskilda fall där vi inte kan tillgodose spelarnas behov av lämpliga utmaningar så kan det finnas fog för att spela i en annan spelform än den som är aktuell för åldersgruppen.



Se nivåindelning





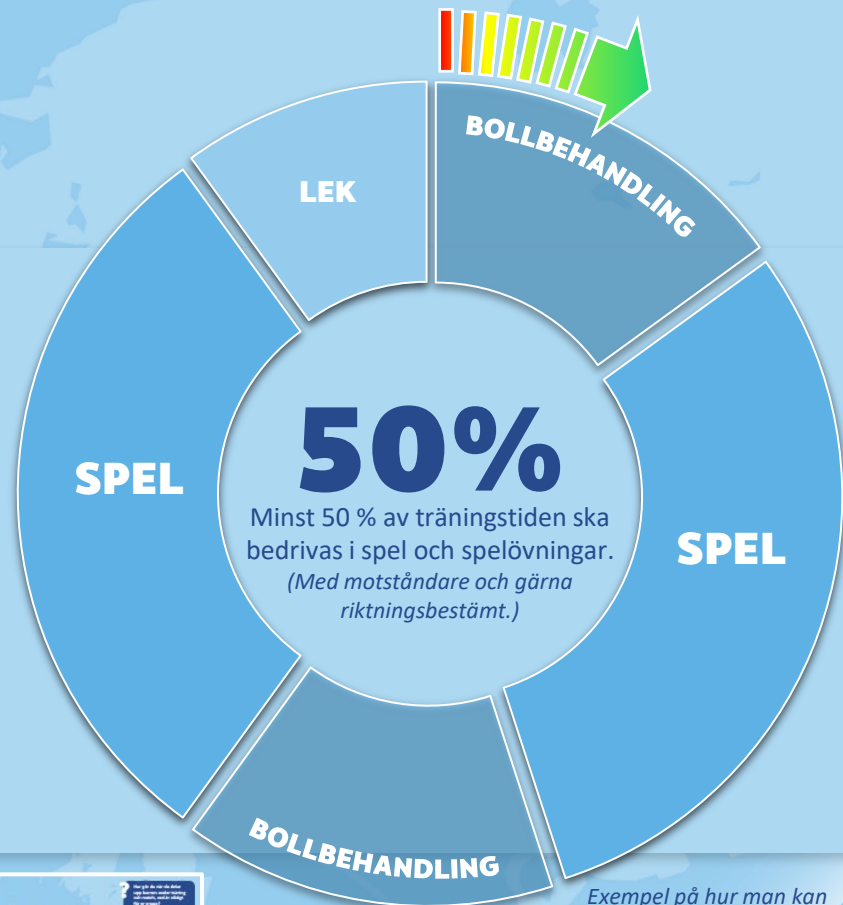
Att spela är viktigt men hur gör du om ni har 50 spelare på en träning och er spelform är 5 mot 5?

TRÄNINGEN

Gefle IF:s målbild är att träna på rätt saker, i rätt tid och med matchens kravbild som utgångspunkt. Det betyder att träningen på planen ska präglas av hög aktivitet och rörelseglädje där bollövningar och spel är prioriterat innehåll.

Uppvärmning/förberedelseträning och kompletterande fysisk träning gör vi med fördel utanför planen.

I träning, liksom i match, kan det finnas skäl till att spelare inte kan få den utmaning de behöver i sin åldersgrupp eller spelform. Om det är aktuellt för spelare att roteras mellan åldersgrupper så är det viktigt att inblandade tränare i god tid kommunicerar med varandra, spelaren och (om det krävs) vårdnadshavare.



Exempel på hur man kan strukturera en träning.



Se nivåindelning





Hur gör du för att hjälpa spelarna med att hålla fokus på veckans träningstema i matchen?

MATCHEN

I Gefle IF ses matchen som ytterligare ett träningsfälle fast med kompisar från ett annat lag. För att stärka lärandet ska fokus och feedback riktas mot det som har varit träningsveckans tema och spelarnas försök till det.

Skulle det vara så att ett lag av någon anledning saknar spelare för match så är det en självklarhet i Gefle IF att vi hjälper varandra.



Bild från Tru SvFF D

I träning, liksom i match, kan det finnas skäl till att spelare inte kan få den utmaning de behöver i sin åldersgrupp eller spelform. Om det är aktuellt för spelare att roteras mellan åldersgrupper så är det viktigt att inblandade tränare i god tid kommunicerar med varandra, spelaren och (om det krävs) vårdnadshavare.



Se nivåindelning



Tack för att du är ledare i Gefle IF!

Vi är här för barnen

